

POURQUOI UNE «GRAPPE» ?

Le projet agrivoltaïque de Chery-Chartreuve bénéficiera d'un raccordement commun au Poste-Source RTE de Vézilly avec 4 autres projets développés par European Energy sur le territoire. Ce raccordement mutualisé, financé à 100% par European Energy, a fait émerger l'appellation de "La Grappe du Tardenois".

Les 5 projets sont par ailleurs tous orientés vers la production de fourrage de haute qualité, permettant la mise en place d'une nouvelle filière agricole de production fourragère.

QUELS BÉNÉFICES POUR LE TERRITOIRE ?

Une électricité **décarbonée, locale et compétitive**



222 GWh/an : production électrique cumulée estimée (soit près de 50 % de la consommation d'électricité de la Communauté d'Agglomération de Château-Thierry en 2022, source Enedis)



+ 30 ans : période pendant laquelle les riverains des parcs, dans un périmètre réglementaire, bénéficieront d'un **prix compétitif de l'électricité** par rapport à celui du marché



1800 T/an : estimation des matières sèches récoltées participant au développement d'une filière de production fourragère

L'AGRIVOLTAÏSME EN BREF

L'agrivoltaïsme est une pratique qui consiste à **produire de l'électricité issue du solaire** tout en créant, maintenant ou développant une **production agricole**.

La démarche est **encadrée par la loi** qui détermine que **l'agriculture doit rester l'activité principale sur la parcelle**.

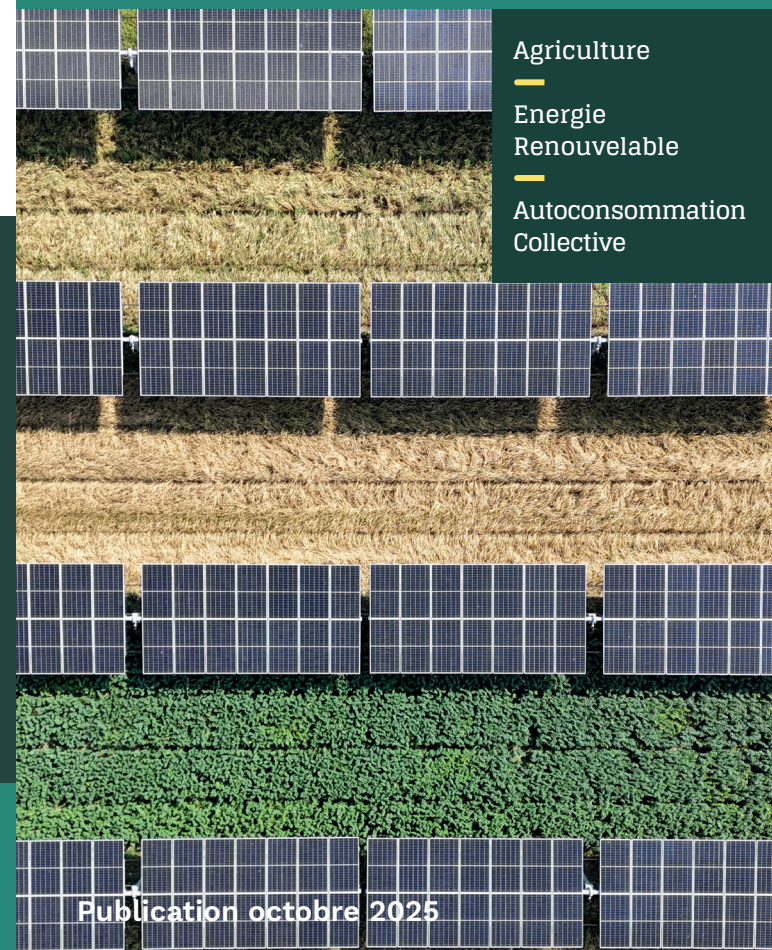
Une installation est considérée comme « agrivoltaïque » si elle apporte au moins l'un des services suivants à la production agricole :

- amélioration du potentiel et de l'impact agronomique,
- adaptation au changement climatique,
- protection contre les aléas,
- amélioration du bien-être animal.

Pour plus d'informations
sur la Grappe du Tardenois



Le projet agrivoltaïque de Chery-Chartreuve



Agriculture

Energie
Renouvelable

Autoconsommation
Collective

Publication octobre 2025

Eléments clés



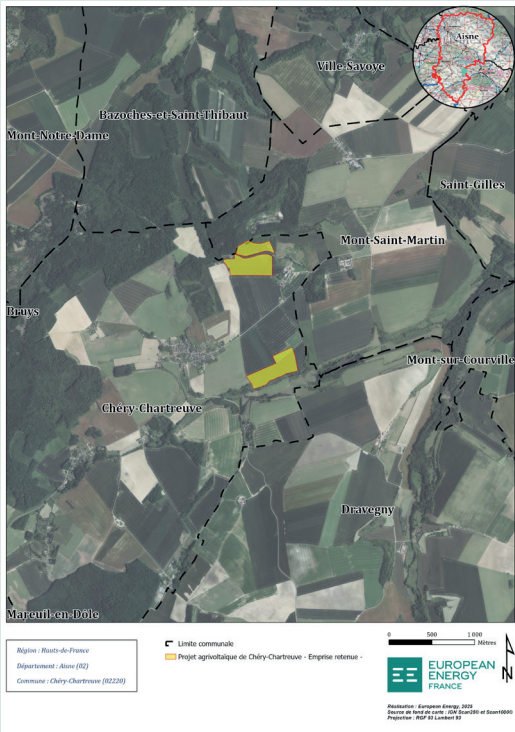
ASPECT PAYSAGER

- Enjeux paysagers étudiés afin de déterminer la zone d'implantation engendrant le moindre impact possible
- Des aménagements paysagers proposés: création de plus de 1300m de haies arbustives à vocation écologique et paysagère, aménagement de passes à petite faune en partie basse de la clôture



ASPECT ENVIRONNEMENTAL

- Le principe d'évitement des zones à enjeux écologiques a été appliqué (notamment l'évitement du site Natura 2000 des Coteaux calcaires du Tardenois et du Valois)
- La préservation des sols est assurée par l'emploi de pieux battus et par l'optimisation des pistes d'accès
- Le choix d'une production de fourrage permet de réduire l'usage de produits phytosanitaires ce qui participe à l'amélioration de la qualité de l'eau

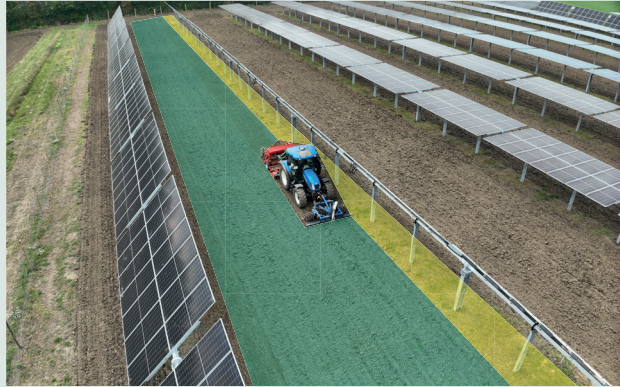


Localisation du futur parc agrivoltaïque de Chéry-Chartreuve



OCCUPATION DES TERRES

- 260 ha : surface agricole utile (SAU) de l'exploitation agricole concernée par le projet
- 28,5 ha : surface clôturée du parc agrivoltaïque
- 26,5 ha : surface agricole conservée pour l'exploitation agricole
- 2 ha : surface laissée en herbe (bandes le long des structures)



Alignement de bandes exploitées et de bandes laissées en herbe

- Bande conservée pour l'exploitation agricole (12m de large)
- Bande laissée en herbe autour de la structure monopieu (1m de large)

Les panneaux solaires mobiles - dit trackers - suivent la course du soleil et sont pilotables pour les besoins de l'exploitation agricole



ASPECT AGRICOLE

Le projet agricole permettra une production pour l'autoconsommation de l'élevage bovin et équin de l'exploitation. La qualité nutritionnelle élevée du fourrage sera garantie par un séchoir thermovoltaïque, équipement fourni par European Energy

+ de 92 %
de la surface
clôturée reste dédiée
à l'exploitation
agricole

Bénéfices locaux

DES RETOMBÉES ÉCONOMIQUES ET UNE ÉLECTRICITÉ RENOUVELABLE COMPÉTITIVE



48 239 € : retombées annuelles estimées pour la Commune de Chéry-Chartreuve dont :
• € 38.239 de retombées fiscales (taux en vigueur en 2024)
• € 10.000 à l'initiative de European Energy pour l'utilisation de chemins communaux et la contribution à la réalisation de projets d'intérêt pour la commune

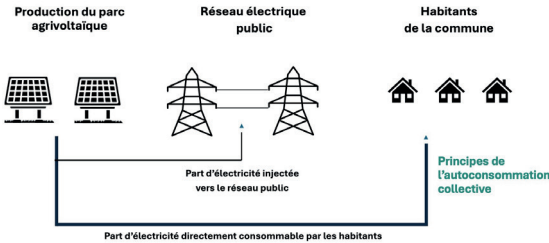


18,1 GWh : production annuelle estimée d'électricité de source renouvelable (équivalente à la consommation de 2 900 foyers, hors chauffage)



+ 30 ans : période pendant laquelle les habitants de Chéry-Chartreuve pourront bénéficier d'un prix d'électricité compétitif grâce au dispositif d'autoconsommation collective mis en place par European Energy

De l'électricité verte à un prix attractif pour les habitants de Chéry-Chartreuve



Pour plus d'informations sur le projet de Chéry-Chartreuve

